

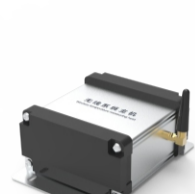
KHM-HW 户外式无线系统主机

> 产品介绍 product introduction

无线系统主机可对接各款温度传感器、温湿度传感器、局部放电传感器及气体传感器等器件，实现各项数据在线测量、采集、分析与控制功能。主机带有RS485 MODBUS通信接口，用于连接计算机监控系统，并可选配蓝牙、网口、NB、4G、WIFI、Lora等多种通信接口，实现无线网络上传至云平台，在任意地理位置可通过电脑或手机APP查看现场数据。

> 型号定义 model definition

K 企业代码
HM 主机
 CP 触屏式
 YB 仪表式
 CK 操控式
 HW 户外式
 ZM 桌面式
 ZJ 中继器
 BG 壁挂式



> 技术参数 technical parameter

<input checked="" type="checkbox"/>	一般安装于户外电缆、刀闸等。
<input checked="" type="checkbox"/>	可无线连接至物联网平台。
显示方式	指示灯
无线频率	LORA/433MHz NB
无线通讯距离	<200米 (LORA) 基站支持 (NB)
标配通讯端口	RS485
选配通讯端口	4G
报警输出方式	继电器输出
工作电压	AC220V
历史统计曲线	/
事件记录	100条
外形尺寸	157*106*58mm
安装方式	壁挂式
传感器数量	240只
传感器类型	无线温度、无线温湿度、局部放电、气体、综合传感器
工作环境	-40~+85℃ <95%RH

> 产品特点 product features

设计多款系统主机，可根据现场应用灵活选配。
 具有RS485、以太网、NB、4G、WIFI、Lora、蓝牙等各种通讯接口。
 实现无线网络上传至云平台，在任意地理位置可通过电脑或手机APP查看现场数据。
 具备采集实时数据、历史曲线、事件记录、趋势分析等功能。
 安装方式：导轨、壁挂、嵌入或桌面安装等多种安装方式。

> 系统拓扑图 system extension diagram



> 系统功能图 system function diagram



> PDF资料 pdf data